



A CSW Industrials Company

produits de protection contre
le feu et la fumée

PRESS
HERE
TO
OPEN

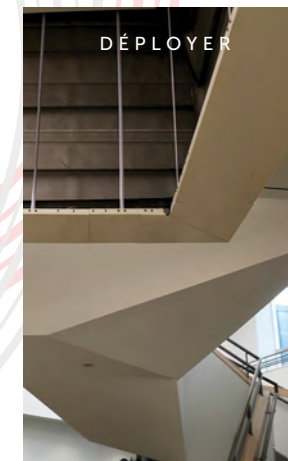
PERIMETER ◦ HORIZONTAL ◦ VERTICAL ◦ EGRESS ◦ ELEVATOR ◦ DEPLOYABLE DRAFT ◦ STATIC DRAFT ◦ WINDOW

smokeguard.com

RÉIMAGINER les vestibules et halls d'ascenseurs qui prennent beaucoup de place



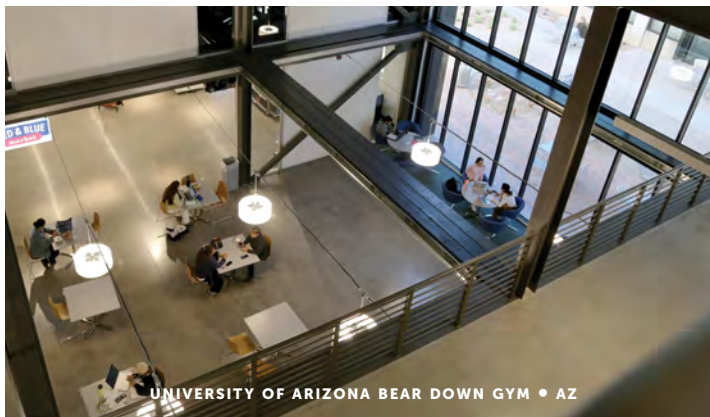
PÉRIMÈTRE



HORIZONTAL



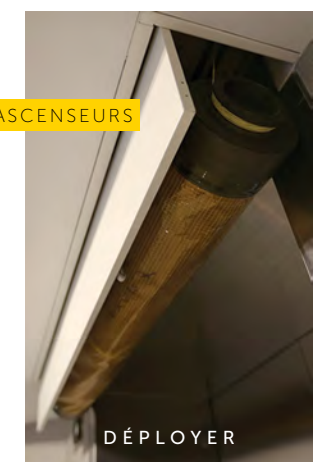
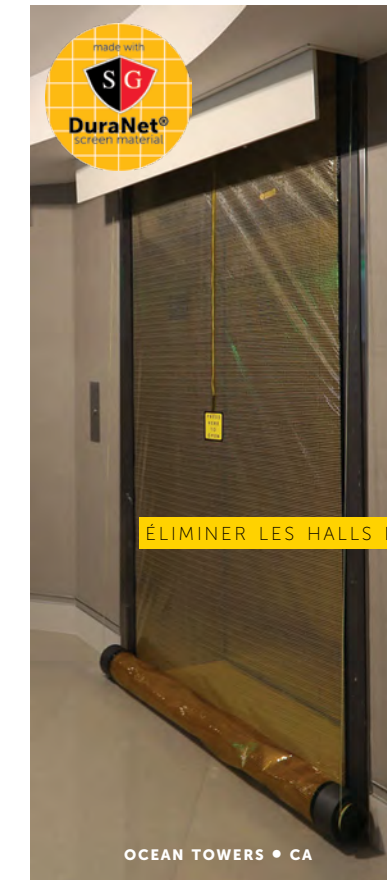
RÉDUIRE ou éliminer les systèmes mécaniques coûteux d'évacuation des fumées



VERTICAL

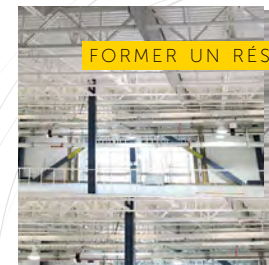
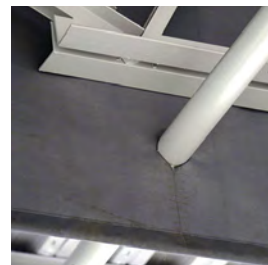


ASCENSEUR



REPENSER votre approche conforme au code

PROJET STATIQUE





A CSW Industrials Company

produits de protection contre le feu et la fumée

APPLICATION	DESCRIPTION DU PRODUIT	DIMENSIONS DE L'OUVERTURE		NORMES ET CODES
ASCENSEUR	ÉLÉVATEUR M200: Système d'étanchéité à base d'aimants, résistant à la fumée. Sortie manuelle via un interrupteur monté sur l'écran ou une force inférieure à 15lbs. Rails auxiliaires standard sur toute la longueur, commandes dans le boîtier. Déploiement à sécurité intégrée en cas de perte de puissance.	42" W x 10' H 48" W x 10' H SEULEMENT		UL 864*, UL 1784*, NFPA 105*, ASTM E84*
	ÉLÉVATEUR M400: Système d'étanchéité à base d'aimants, résistant à la fumée. Sortie manuelle via un interrupteur monté sur l'écran ou une force inférieure à 15lbs. Rails optionnels, batterie de secours optionnelle, commandes dans le boîtier. Déploiement à sécurité intégrée en cas de perte de puissance, rétraction automatique.	MINIMUM 2' 10" W	MAXIMUM 5' W x 10' H** 4' 3" W x 12' H**	UL 864*, UL 1784*, NFPA 105*, ASTM E84*
	ÉLÉVATEUR M600: Système d'étanchéité à base d'aimants, résistant à la fumée. Sortie manuelle par interrupteur monté sur écran ou par une force inférieure à 15 lb. Dimensions sur mesure, rails en option, commandes dans le boîtier, batterie de secours, indicateurs de panne externes, sécurité intégrée, rétraction automatique.	MINIMUM 3' W	MAXIMUM 8' W x 10' H	UL 864*, UL 1784*, NFPA 105*, ASTM E84*
	ÉLÉVATEUR M2100: Options de rideaux pare-fumée et coupe-feu, système de joints à base de guides latéraux. Sortie manuelle par ascenseur monté sur écran et interrupteur monté sur écran. Batterie de secours. Déploiement à sécurité intégrée en cas de panne de courant, rétraction automatique.	MINIMUM 3' W x 1' 6" H	MAXIMUM 10' W x 10' H	NFPA 105*, NFPA 80*, NFPA 252*, UL 10B*, UL 10C*, UL 10D*, UL 864*, UL 1784*, ASTM E84*
VERTICAL	M2100 VERTICAL: Options coupe-feu et anti-fumée, guides latéraux, batterie de secours, unité de commande externe.	MINIMUM 3' W x 1' 6" H	MAXIMUM 16' W x 12' H	
	M2500 VERTICAL: Options coupe-feu et anti-fumée, guides latéraux, batterie de secours, unité de commande externe.	MINIMUM 3' W x 1' 6" H	MAXIMUM 16' W x 12' H	NFPA 105*, NFPA 80*, NFPA 252*, UL 10B*, UL 10C*, UL 10D*, UL 864*, UL 1784*, ASTM E84*
VERTICAL ÉVACUATION	M2100 VERTICAL EGRESS: Options coupe-feu et anti-fumée, guides latéraux, ascenseur de sortie monté sur écran, batterie de secours.	MINIMUM 3' W x 1' 6" H	MAXIMUM 10' W x 10' H	
	M2500 VERTICAL EGRESS: Options coupe-feu et anti-fumée, guides latéraux, batterie de secours, unité de commande externe.	MINIMUM 6' 6" W x 8' H	MAXIMUM 60' W x 12' H 40' W x 20' H	
HORIZONTAL	M3000 HORIZONTAL: Résistant au feu, déploiement de la boîte de pied et de la boîte de tête, guides latéraux horizontaux, batterie de secours.	MINIMUM 6' W x 3' L	MAXIMUM 24' W x 30' L	UL 10B*, UL 10C*, UL 10D*, UL 864*, NFPA 252*, ASTM E 84*
PÉRIMÈTRE	M4000 PERIMETER: Rideau accordian résistant au feu et à la fumée. Aucun poteau d'angle n'est nécessaire, capteur d'obstruction "Super Sensor" en option, batterie de secours.	MINIMUM 6' W x 1' 6" H	MAXIMUM 220' W x 15' H	UL 1784*, UL 10B*, UL 10C*, UL 10D*, UL 864*, NFPA 252*, ASTM E 84*
DÉPLOYABLE PROJET	M2500 DEPLOYABLE DRAFT: résistant au feu et à la fumée, batterie de secours, unité de commande externe, longueurs de chute programmables.	MINIMUM 6' W x 1' 6" H	MAXIMUM 60' W x 10' H**	UL 864*, NFPA 252*, ASTM E 84*
	M2100 DEPLOYABLE DRAFT: résistant au feu et à la fumée, batterie de secours, unité de commande externe, longueurs de chute programmables.	MINIMUM 6' W x 1' 6" H	MAXIMUM 60' W x 10' H**	
PROJET STATIQUE	SGDRAFT: anti-fumée, fixation par clip (pas de cadre), assemblage boulonné (nécessite une couture pour les pénétrations).	MINIMUM ILLIMITÉ**	MAXIMUM ILLIMITÉ**	ASTM E 84*
FENÊTRE	FENÊTRE M1000: Protection de la fenêtre classée au feu, guides latéraux, déployés par un lien fusible.	MINIMUM 3' W	MAXIMUM 8' W x 8' H	UL 10B*, UL 10C*, UL 10D*, NFPA 80*, NFPA 252*, ASTM E 84*

UL 10B "Fire Tests of Door Assemblies" (20 min. sans jet d'eau) homologué par Intertek | **UL 10C** "Positive Pressure Fire Tests of Door Assemblies" (20 min. without hose stream) listé par Intertek | **UL 10D** "Essais de résistance au feu pour les rideaux de protection contre le feu" (jusqu'à 2 heures) répertoriés par Intertek | **UL 864** "Unités de contrôle pour les systèmes de signalisation de protection contre l'incendie" répertoriés par Intertek | **UL 1784** "Tests d'étanchéité à l'air des assemblages de portes" répertoriés par Intertek | **NFPA 80** "Normes pour les portes coupe-feu et autres dispositifs de protection des ouvertures". | **NFPA 105** "Installation des ensembles de portes anti-fumée" | **NFPA 252** "Méthodes normalisées d'essai au feu des ensembles de portes" (20 min.) | **ASTM E 84** Classe A "Caractéristiques de combustion superficielle des matériaux de construction"

* Test des normes UL effectué par les laboratoires d'essai Intertek ** En fonction de la configuration du système, consulter le service clientèle de Smoke Guard ou le distributeur local pour plus de détails.