



**SKYFOLD**<sup>®</sup>

Groupe dormakaba

***PENSEZ DESIGN***  
***PENSEZ ESPACE***  
***PENSEZ***

**VERTICAL**



# L'INNOVATION EST VERTICALE

**VOICI ENFIN UN SYSTÈME DE CLOISONS MOBILES QUI TIENT TOUTES SES PROMESSES – LA PERFORMANCE ACOUSTIQUE, LA FLEXIBILITÉ, L'APPARENCE ULTRA-DESIGN. ALORS, POUR DIVISER L'ESPACE AUTREMENT, PLUS EFFICACEMENT ET PLUS ÉLÉGAMMENT – PENSEZ VERTICAL.**

Avec tout un éventail de matériaux et de finis qui peuvent être combinés les uns aux autres, les cloisons Skyfold ne se contentent pas d'habiller l'espace : elles le façonnent. Pour conjuguer liberté et fonctionnalité – **PENSEZ SKYFOLD.**

L'innovation verticale, c'est de pouvoir reconfigurer tout un espace en un clin d'œil. Avec du contreplaqué de bois (01) ou de l'acier inoxydable (02), du vinyle ou du tissu, de la mélamine ou tout simplement de la peinture (03), créez votre propre design (04). Ou misez sur la noblesse du verre (05).







**PENSER VERTICAL, C'EST  
NATUREL**



**UNE VERTICALITÉ NATURELLE  
À LA HAUTEUR DE VOS  
AMBITIONS**

Tout ce que vous voulez est là : l'efficacité acoustique, la fonctionnalité et le style naturellement riche du bois. Choisissez l'essence, le type de placage et le fini, et vous voilà avec des cloisons élégantes et intemporelles.



# PENSER VERTICAL, C'EST SILENCIEUX

**POUR QUE VOTRE CLOISON  
MOBILE PUISSE À LA FOIS  
SÉPARER L'ESPACE ET ISOLER  
LE SON, FAITES APPEL AUX  
MEILLEURS SYSTÈMES.  
AUX MEILLEURES TECHNOLOGIES.  
AUX MEILLEURS MATÉRIAUX.**

**– PENSEZ SKYFOLD**

Skyfold a développé toute une gamme de produits acoustiques capables d'absorber le son ou d'arrêter net sa propagation d'un espace à l'autre.

#### **Les principaux avantages des cloisons verticales Skyfold :**

- /// Fonctionnement automatisé, facile à opérer... avec un simple bouton poussoir
- /// Meilleures normes acoustiques de l'industrie, avec un ITS pouvant aller jusqu'à 60 (Rw 59)
- /// Mouvement rapide, qui permet de reconfigurer des espaces en quelques minutes seulement
- /// Apparence design et mécanisme discret : pas de rail au sol, sur les murs ou au plafond
- /// Économie de surface utile grâce au stockage dans le plafond
- /// Vaste choix de matériaux, de finis et de couleurs
- /// Système léger requérant moins d'acier structurel
- /// Solution fiable et économique en coûts d'entretien





**PENSER VERTICAL, C'EST  
INGÉNIEUX**



02

**UNE VERTICALITÉ INÉBRANLABLE  
POUR RAYONNER DANS  
LE MONDE ENTIER**

Et si vous rehaussiez le design de vos espaces d'une touche métallique ? Choisissez l'inox, le zinc, le bronze ou l'aluminium et jouez avec les reflets, les textures, les patines et les teintes. Que vous vouliez un aspect brut et industriel ou lisse et contemporain, tout est possible avec les cloisons métallisées sur mesure de Skyfold.





**PENSER VERTICAL, C'EST  
ÉLÉGAN**



Pourquoi vous limiter à quelques finis standards alors que vous disposez de tout un éventail de matières et de couleurs? Pour transformer vos idées de design en réalité esthétique, pour marier l'efficacité, la flexibilité et le style dans une solution intégrée - PENSEZ SKYFOLD.

Tissus provenant des meilleurs fabricants, vinyles de toutes sortes, mélamines texturées et stylées, peintures standards ou sur mesure... vous n'imaginez tout ce qui s'offre à vous. Vous pouvez même opter pour une finition « tableau blanc », sur laquelle les professeurs pourront écrire la formule du succès.

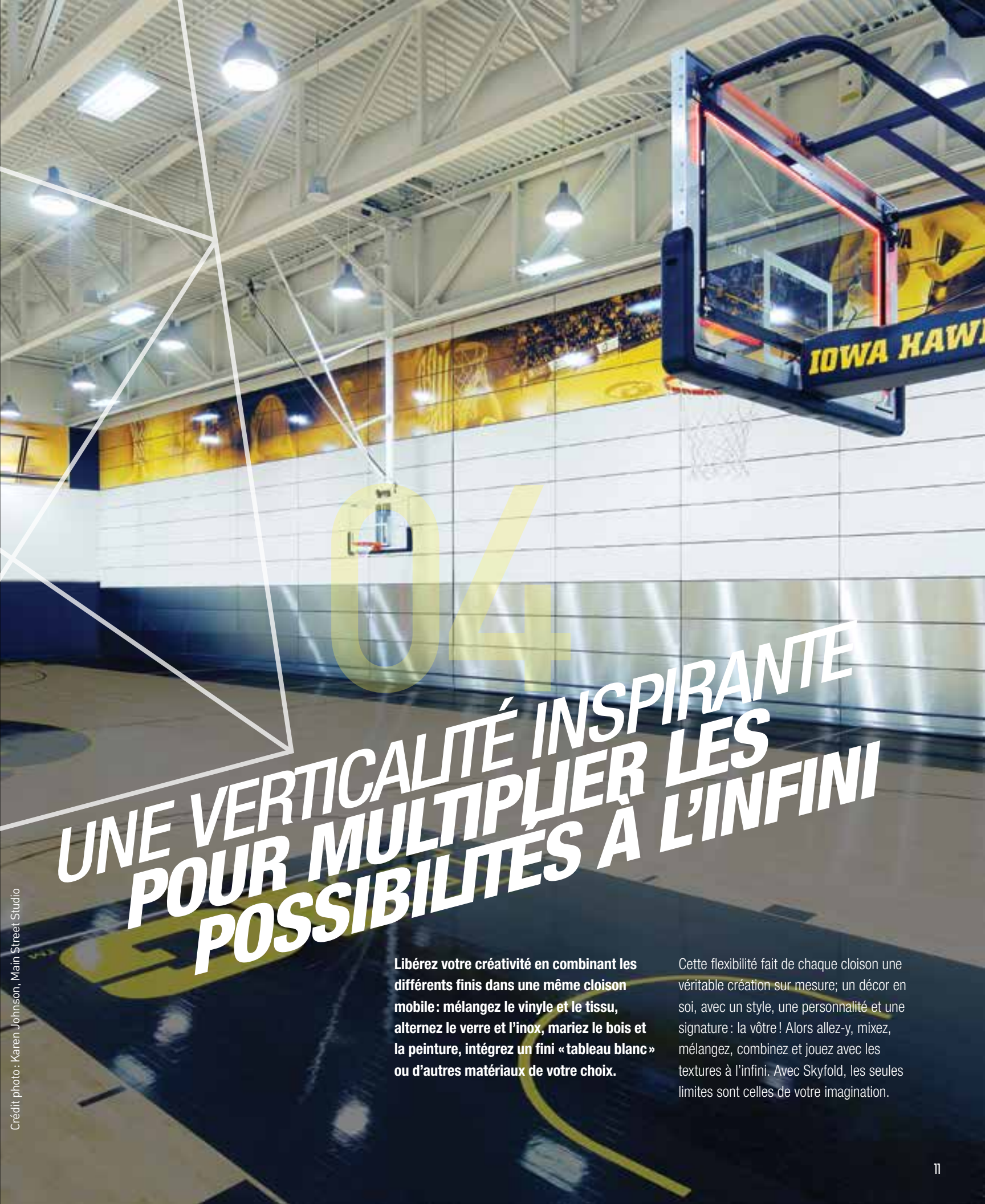
03

**UNE VERTICALITÉ MAJESTUEUSE  
POUR REDEFINIR  
L'HORIZON**





**PENSER VERTICAL, C'EST  
CRÉATIF**



**UNE VERTICALITÉ INSPIRANTE  
POUR MULTIPLIER LES  
POSSIBILITÉS À L'INFINI**

Libérez votre créativité en combinant les différents finis dans une même cloison mobile: mélangez le vinyle et le tissu, alternez le verre et l'inox, mariez le bois et la peinture, intégrez un fini « tableau blanc » ou d'autres matériaux de votre choix.

Cette flexibilité fait de chaque cloison une véritable création sur mesure; un décor en soi, avec un style, une personnalité et une signature: la vôtre! Alors allez-y, mixez, mélangez, combinez et jouez avec les textures à l'infini. Avec Skyfold, les seules limites sont celles de votre imagination.





**PENSER VERTICAL, C'EST  
LUMINEUX**

05



**UNE VERTICALITÉ ÉCLATANTE  
POUR SE RAPPROCHER  
DE LA LUMIÈRE**

Misez sur la lumière et la transparence avec la gamme Skyfold Mirage. Les différents verres et plexiglas proposés vous permettent de façonner des espaces à la fois design et modulables, clairs et accueillants.

- /// Simple vitrage laminé et transparent
- /// Double vitrage laminé et transparent
- /// Verre dépoli
- /// Verre unidirectionnel (glaces d'intimité)
- /// Plexiglas



**PARTOUT  
DANS LE  
MONDE,  
SKYFOLD  
CLOISONNE  
LE SON ET  
DÉCLOISONNE  
L'ESPACE.**

**EXEMPLES D'UTILISATIONS**

- /// Salles de conférence
- /// Salles de formation
- /// Auditoriums
- /// Établissements scolaires et universitaires
- /// Centres de congrès
- /// Hôpitaux
- /// Édifices gouvernementaux
- /// Installations sportives
- /// Hôtels
- /// Aéroports
- /// Et biens d'autres



**PENSER VERTICAL, C'EST  
ILLIMITÉ**  
**UNE VERTICALITÉ DÉBRIDÉE  
POUR LIBÉRER  
LE DESIGN**



# GAMMES DE PRODUITS SKYFOLD COMPARAISON TECHNIQUE

	SÉRIE SKYFOLD CLASSIC				SÉRIE SKYFOLD ZENITH					SÉRIE SKYFOLD ZENITH PREMIUM				SKYFOLD MIRAGE
	Modèle 51	Modèle 55	Modèle 60	Modèle NRC	Modèle 48	Modèle 51	Modèle 55	Modèle 60	Modèle NRC	Modèle 51	Modèle 55	Modèle 60	Modèle NRC	Modèle vitrage
<b>DONNÉES TECHNIQUES (SYSTÈME IMPÉRIAL)</b>														
CTS (Système)	51	55	60	50	48	51	55	60	50	51	55	60	50	33
CTS (Panneau)	61	61	66	60	57	61	61	66	60	61	61	66	60	36 <sup>(5)</sup>
CRB (Système)	-	-	-	jusqu'à 0,65	-	-	-	-	jusqu'à 0,65	-	-	-	jusqu'à 0,65	-
Hauteur maximale (pi)	36	36	28	36	12	12	12	12	12	14	14	14	14	24
Longueur maximale (pi)	Illimitée	Illimitée	Illimitée	Illimitée	48	48	48	48	48	Illimitée	Illimitée	Illimitée	Illimitée	Illimitée
Poids (lb/pi <sup>2</sup> )	7	7,6	9,4	7,5	6	6,2	6,8	8,6	6,5	6,2	6,8	8,6	6,5	7,5
Finis disponibles	Divers <sup>(1)</sup>	Divers <sup>(1)</sup>	Divers <sup>(1)</sup>	Tissu seulement <sup>(4)</sup>	Limités <sup>(3)</sup>	Divers <sup>(1)</sup>	Divers <sup>(1)</sup>	Divers <sup>(1)</sup>	Tissu seulement <sup>(4)</sup>	Divers <sup>(1)</sup>	Divers <sup>(1)</sup>	Divers <sup>(1)</sup>	Tissu seulement <sup>(4)</sup>	Divers <sup>(2)</sup>
Espace requis au plafond pour l'entreposage (pi) - (approx.)	2'-0" à 6'-4"	2'-0" à 6'-4"	2'-0" à 5'-0"	2'-0" à 6'-4"	2'-0" à 2'-8,25"	2'-0" à 2'-8,25"	2'-0" à 2'-8,25"	2'-0" à 2'-8,25"	2'-0" à 2'-8,25"	2'-0" à 2'-10"	2'-0" à 2'-10"	2'-0" à 2'-10"	2'-0" à 2'-10"	3'-2" à 4'-9"
Largeur de cavité (pi) - (approx.)	55" à 69"	55" à 69"	55" à 69"	55" à 69"	55" à 63,5"	55" à 63,5"	55" à 63,5"	55" à 63,5"	55" à 63,5"	56,25" à 70"	56,25" à 70"	56,25" à 70"	56,25" à 70"	44" à 61"
<b>DONNÉES TECHNIQUES (SYSTÈME MÉTRIQUE)</b>														
Rw (dB) (Système)	51	54	59	49	47	51	54	59	49	51	54	59	49	33
Rw (dB) (Panneau)	60	60	64	58	55	60	60	64	58	60	60	64	58	36 <sup>(5)</sup>
CRB (Système)	-	-	-	jusqu'à 0,65	-	-	-	-	jusqu'à 0,65	-	-	-	jusqu'à 0,65	-
Hauteur maximale (mm)	11,000	11,000	8,535	11,000	3,660	3,660	3,660	3,660	3,660	4,265	4,265	4,265	4,265	7,315
Longueur maximale (mm)	Illimitée	Illimitée	Illimitée	Illimitée	14,600	14,600	14,600	14,600	14,600	Illimitée	Illimitée	Illimitée	Illimitée	Illimitée
Poids (kg/m <sup>2</sup> )	34,2	37,1	46	36,6	29,3	30,4	33,3	42	32,8	30,4	33,3	42	32,8	36,6
Finis disponibles	Divers <sup>(1)</sup>	Divers <sup>(1)</sup>	Divers <sup>(1)</sup>	Tissu seulement <sup>(4)</sup>	Limités <sup>(3)</sup>	Divers <sup>(1)</sup>	Divers <sup>(1)</sup>	Divers <sup>(1)</sup>	Tissu seulement <sup>(4)</sup>	Divers <sup>(1)</sup>	Divers <sup>(1)</sup>	Divers <sup>(1)</sup>	Tissu seulement <sup>(4)</sup>	Divers <sup>(2)</sup>
Espace requis au plafond pour l'entreposage (mm) - (approx.)	615 à 1,960	615 à 1,960	615 à 1,530	615 à 1,960	615 à 820	615 à 820	615 à 820	615 à 820	615 à 820	615 à 865	615 à 865	615 à 865	615 à 865	965 à 1,450
Largeur de cavité (mm) - (approx.)	1,400 à 1,750	1,400 à 1,750	1,400 à 1,750	1,400 à 1,750	1,400 à 1,615	1,400 à 1,615	1,400 à 1,615	1,400 à 1,615	1,400 à 1,615	1,430 à 1,780	1,430 à 1,780	1,430 à 1,780	1,430 à 1,780	1,105 à 1,550
<b>AUTRES CARACTÉRISTIQUES</b>														
Montée/descente automatiques	0	0	0	0	0	0	0	0	0	0	0	0	0	0
Rail au sol	N	N	N	N	N	N	N	N	N	N	N	N	N	N
Rail au mur	N	N	N	N	N	N	N	N	N	N	N	N	N	0
Détecteur d'obstacles	0	0	0	0	0	0	0	0	0	0	0	0	0	N
Capteur infrarouge	N	N	N	N	N	N	N	N	N	N	N	N	N	0
Dispositif de secours	0	0	0	0	0	0	0	0	0	0	0	0	0	0
Cloison autorétractable	N	N	N	N	N	N	N	N	N	0	0	0	0	N
<b>OPTIONS DISPONIBLES</b>														
Garantie 10 ans sur les pièces	0	0	0	0	0	0	0	0	0	0	0	0	0	0
Clavier numérique multilingue	0	0	0	0	0	0	0	0	0	Inclus	Inclus	Inclus	Inclus	0
Éclairage à DEL	0	0	0	0	0	0	0	0	0	0	0	0	0	N

Afin de clarifier les comparatifs ci-dessous, certains chiffres ont pu être arrondis.

Les informations techniques complètes et les modélisations REVIT sont à votre disposition sur notre site Web.

<sup>(1)</sup> Les finis ne doivent pas excéder 3 mm (1/8 po) d'épaisseur ou peser plus de 0,54 kg/m<sup>2</sup> (0,11 lb/pi<sup>2</sup>)

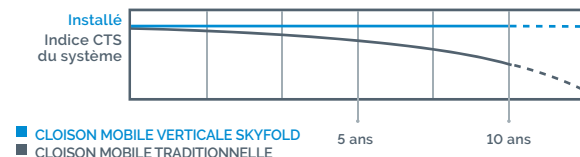
<sup>(2)</sup> Veuillez consulter le centre technique de notre site Web pour voir la liste des finis disponibles.

<sup>(3)</sup> Disponible en tissus et vinyles standards ou surface en tableau blanc.

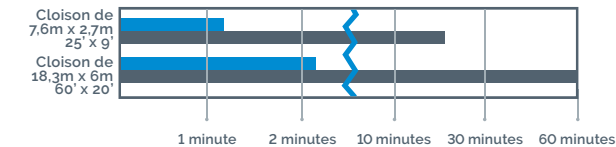
<sup>(4)</sup> Uniquement disponible en textile acoustiquement transparent.

<sup>(5)</sup> Simple vitrage feuilleté.

## PERFORMANCES ACOUSTIQUES DES CLOISONS SKYFOLD COMPARÉES À CELLES DES SYSTÈMES TRADITIONNELS



## TEMPS REQUIS POUR DÉPLOYER UNE CLOISON SKYFOLD PAR RAPPORT À UN SYSTÈME TRADITIONNEL





# FINIS ET MATÉRIAUX : COUP D'ŒIL SUR QUELQUES-UNES DES NOMBREUSES OPTIONS SKYFOLD

## BOIS



▲ ASH, OLIVE BURL



▲ WALNUT - PLAIN SLICED



▲ ETIMOË



▲ WENGE - PLAIN SLICED



▲ NATURAL BIRDSEYE  
MAPLE GLOSS - ITALIA



▲ RECONSTITUTED  
ZEBRA - METRO



▲ LINEAR GRAPHITE



▲ ELM CARPATHIAN BURL

## TISSU ET CUIR



▲ DOMINO



▲ COGNAC



▲ CAMEL



▲ OAK MOSS



▲ CERTAIN 465949



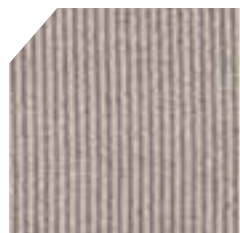
▲ SPIRAL 901882



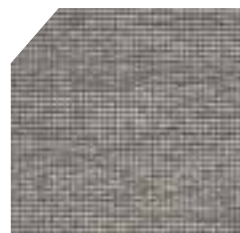
▲ MODERATE 511459



▲ COURSE 399443



▲ CHENILLE STRIPE  
459820



▲ STEADY CRYPTON  
465946



▲ VASES 466164



▲ HALLINGDAL 460760

## PEINTURE



## VINYLE

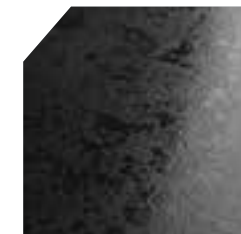


Pour tous ces matériaux, nous collaborons avec des fournisseurs reconnus pour leur expertise et leur fiabilité. Visitez leur site Internet, découvrez toutes les possibilités et laissez votre imagination faire le reste !

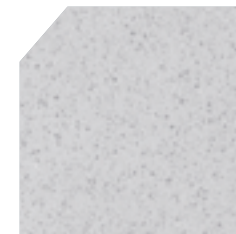
[www.knoll.com](http://www.knoll.com)  
[www.maharam.com](http://www.maharam.com)  
[www.designtex.com](http://www.designtex.com)  
[www.terratex.com](http://www.terratex.com)

[www.chemetal.com](http://www.chemetal.com)  
[www.metalresources.net](http://www.metalresources.net)  
[www.ecodomo.com](http://www.ecodomo.com)

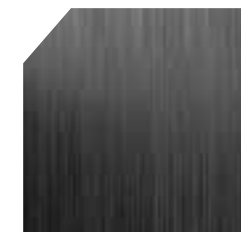
## MÉLAMINE



▲ SPLENDOR



▲ QUARZITE 3044



▲ DEEPLINE



▲ METALIZED 2047/45

## VERRE



## MÉTAL



▲ 711 - STAINLESS STEEL



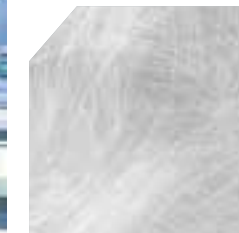
▲ 721 - OILED BRONZE



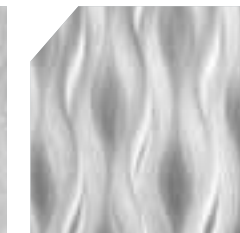
▲ 313 - RENAISSANCE



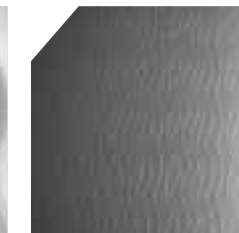
▲ 380 - WEATHERED STEEL



▲ 414 - NOMADIC



▲ 449 - RIPPLE



▲ 268 - EXTROVERT



▲ 353 - ALU MEDIUM





Pour en savoir plus sur Skyfold, visitez notre site web ou contactez nous.

**SIÈGE SOCIAL**

T +1 (514) 457-4767

F +1 (514) 457-7111

info@skyfold.com

[www.skyfold.com](http://www.skyfold.com)

325, avenue Lee  
Montréal (Québec)  
Canada H9X 3S3

[www.skyfold.com](http://www.skyfold.com)